

Vetorização de imagens

«» *Esse artigo mostra como fazer uma vetorização de imagens a partir de uma foto real.*

Antes de tudo, procure uma imagem simples, que não tenha muitos detalhes, limpa e que não tenha muitas tonalidades de cores, afinal para quem está começando já está ótimo, vocês podem usar esta:



As ferramentas que você irá usar são:



1> Ferramenta Laço - Indicado para pessoas com uma ótima coordenação motora e um mouse que ajuda, pois com essa ferramenta é utilizada para fazer seleção a mão livre.

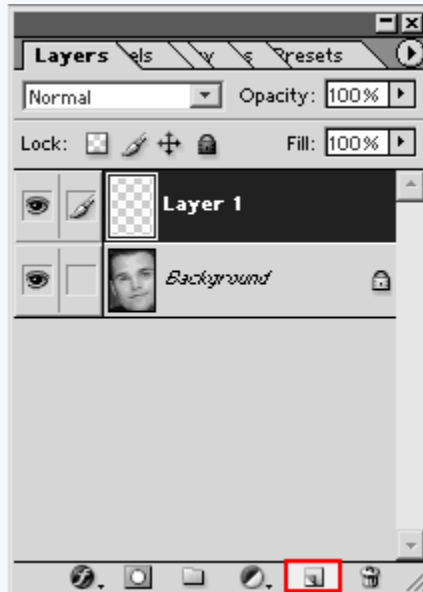
2> Ferramenta Laço Poligonal - Indicado para pessoas com coordenação motora menos eficiente, diferentemente da ferramenta anterior, essa faz seleção adicionando pontos onde você clicar, porém somente retas, para uma seleção mais perfeita use retas pequenas, quanto menor melhor sua seleção.

3> Ferramenta Laço Magnético - Essa ferramenta faz seleção por aproximação de cor, ou

seja, você fará uma seleção mais fácil, quando se tem uma imagem com passagem de cor mais brusca, essa é mais trabalhosa dependendo do desenho.

4> **Ferramenta Pincel** - Essa não tem muito o que falar, pois a função dela é pintar sua imagem manualmente.

Escolha a ferramenta de seleção na qual você trabalha melhor, comece em qualquer ponto e para fechar a seleção clique no ponto que começou e quando a seta do mouse mudar de ícone dê um clique.

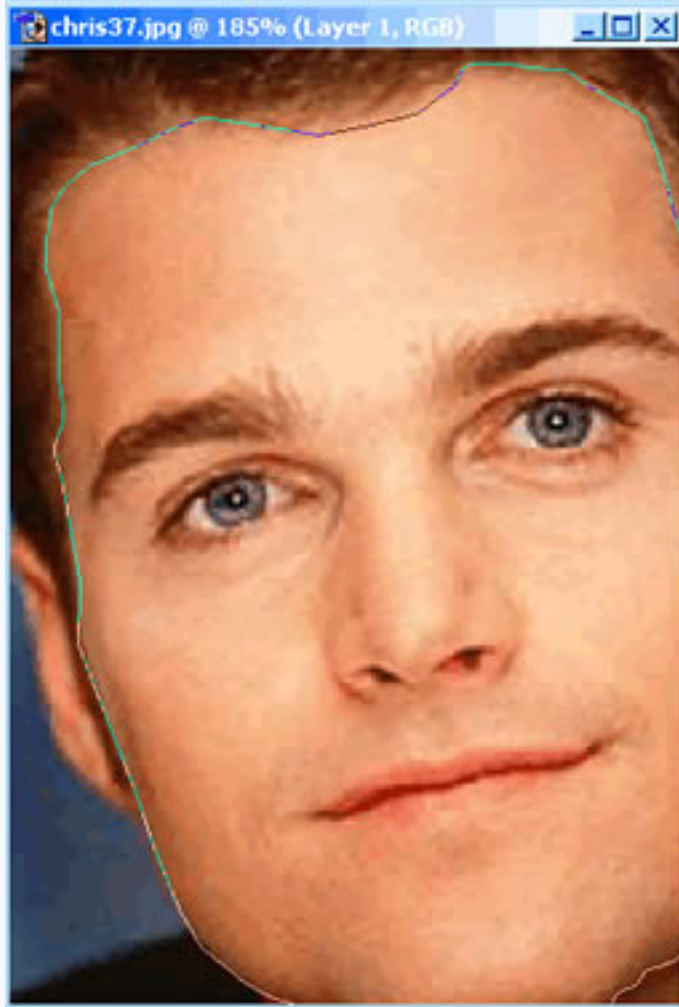


Crie uma layer clicando sobre o ícone em vermelho.



Agora com a ferramenta de seleção contorne o rosto, após esse passo, escolha agora a ferramenta conta gotas. A ferramenta gotas é a número 5 na imagem acima.

Escolha no desenho uma cor próxima a cor do rosto e preencha com a ferramenta pintar, faça isso com os cabelos e fundo também se necessário e as esconda.

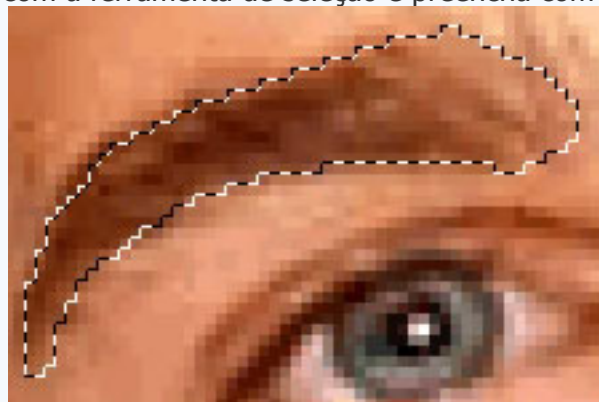


Contornando o Rosto.



Selecionando o rosto.

Para sobrancelha e outros detalhes que não possuem reflexo crie uma nova layer, renomeie e contorne com a ferramenta de seleção e preencha com uma cor semelhante.



Selecionando sobrancelha.

Caso você não tenha conseguido escolher uma cor do seu agrado ou que não desentoe com a pele, vá mudando a cor e também a opacidade, sendo que em casos de cores muito fortes apenas mudando a opacidade já ira resolver o problema. Com olhos e nariz, que tem muitos detalhes, reflexos e sombras, primeiro faça a base.

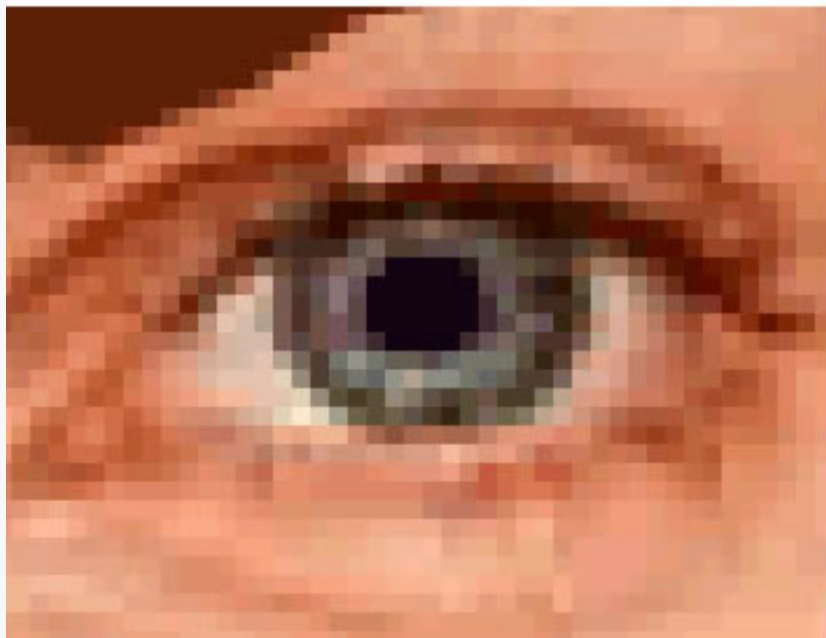


Depois esconda a base e faça os detalhes sempre seguindo a ordem, maior primeiro, menor em cima do maior.

Você pode usar a ferramenta pincel para traços curvos e detalhes menores, lembrando de colocar cada detalhe em uma layer e renomeando para não se perder.

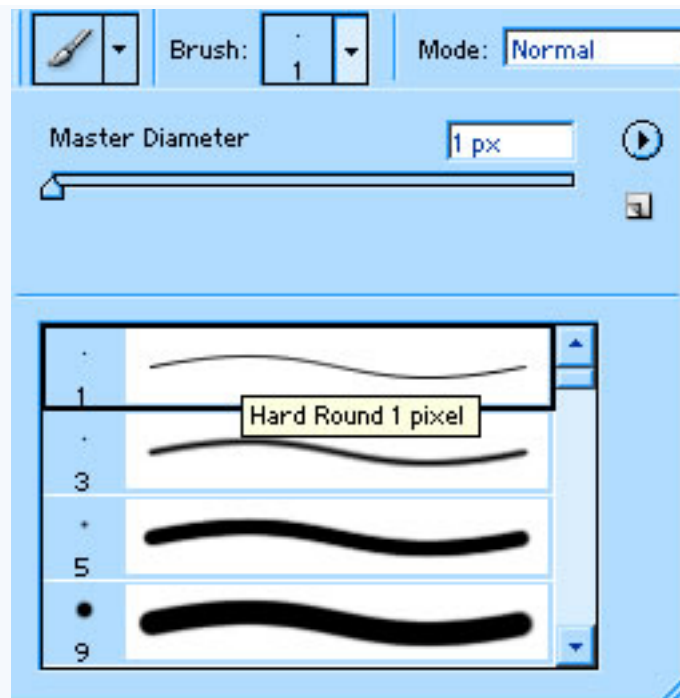


Base da pupila do olho, brincando com as cores.

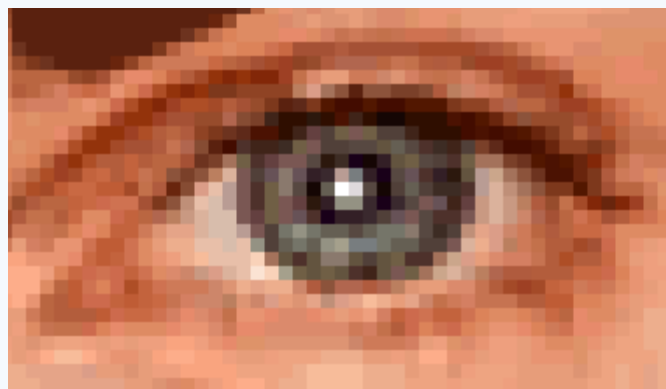


Base da íris do olho.

Depois faça sombras e reflexos, diminua a opacidade caso seja necessário.



Selecionando pincel de 1 pixel.

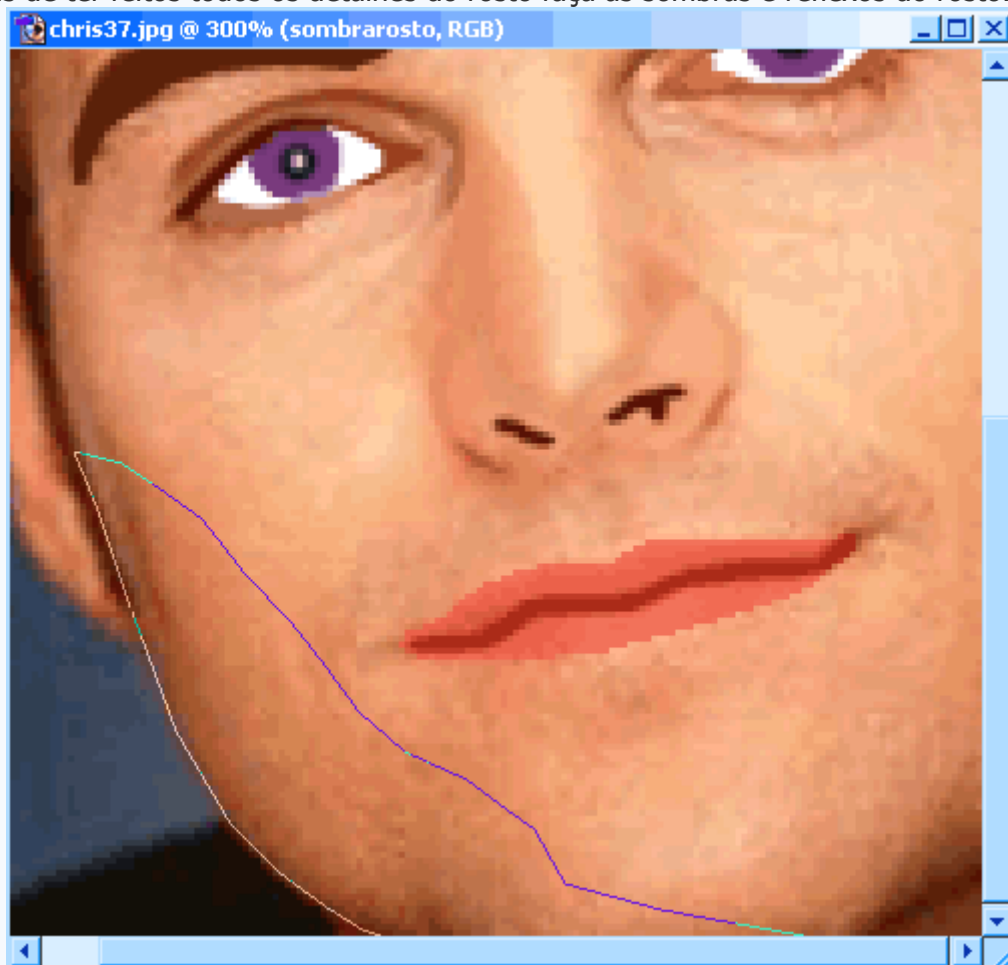


Fazendo Reflexo do olho

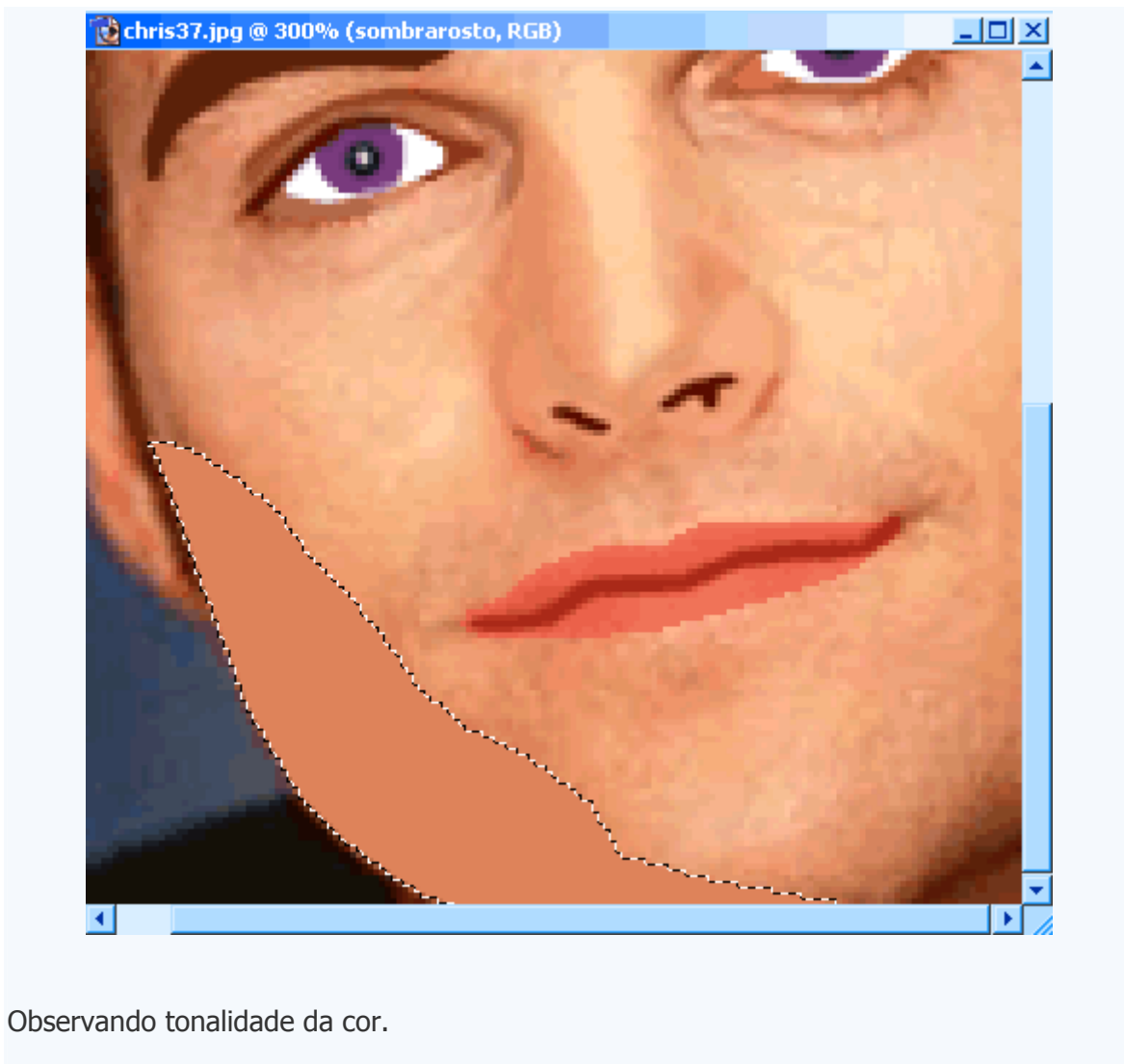


Fazendo Contorno e observando o resultado

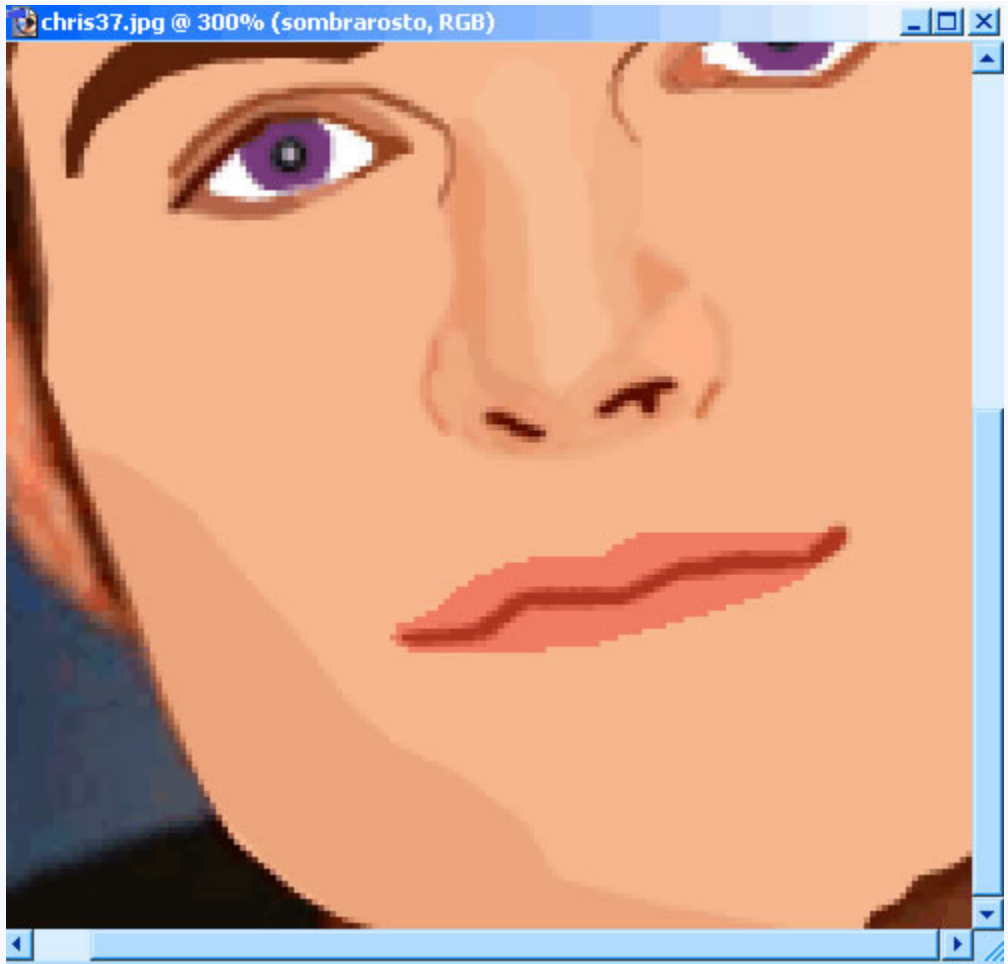
Depois de ter feitos todos os detalhes do rosto faça as sombras e reflexos do rosto.

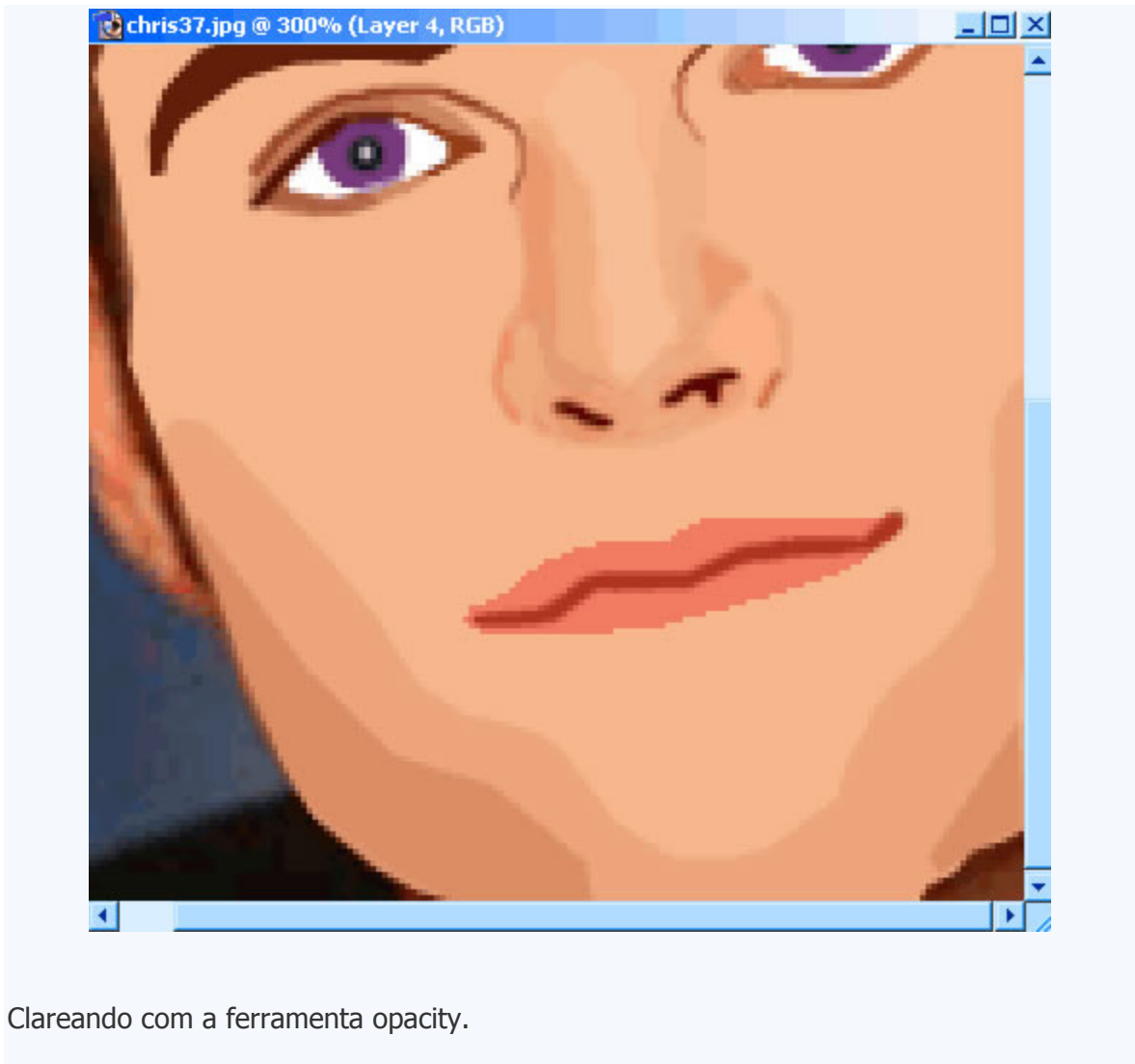


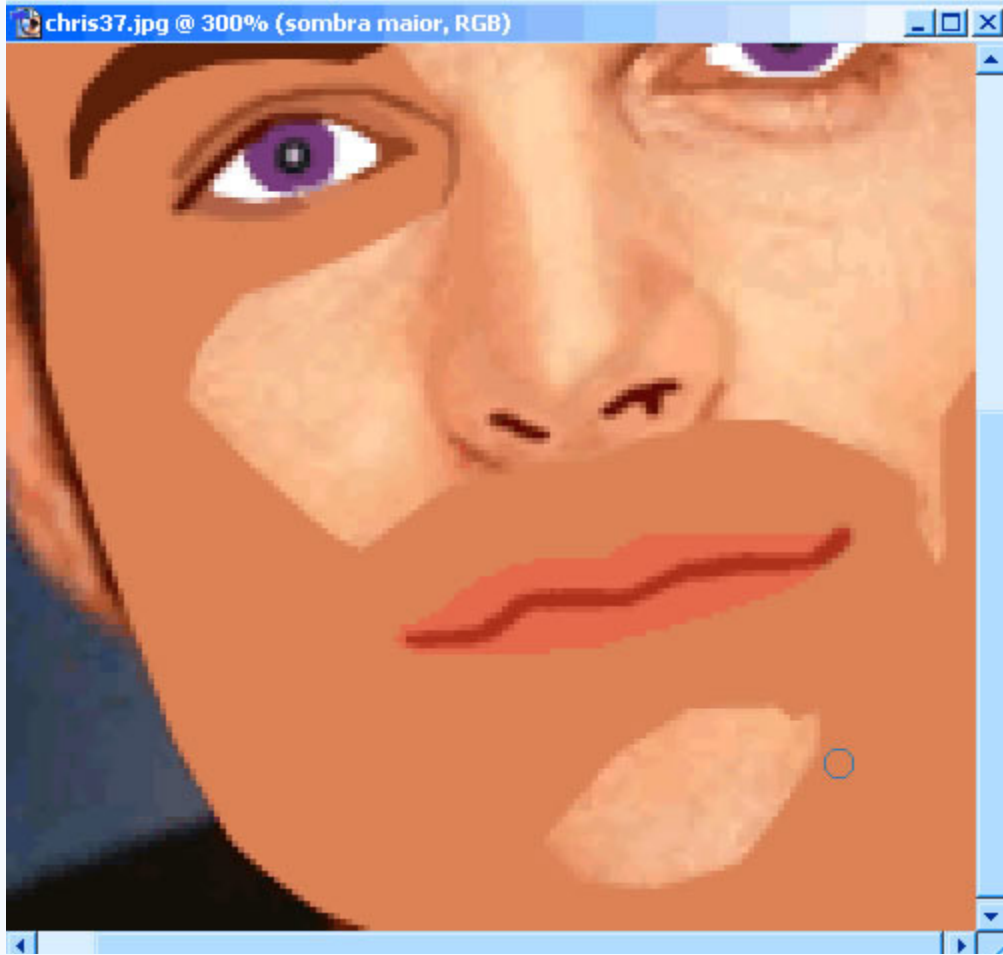
Contornando sombra.



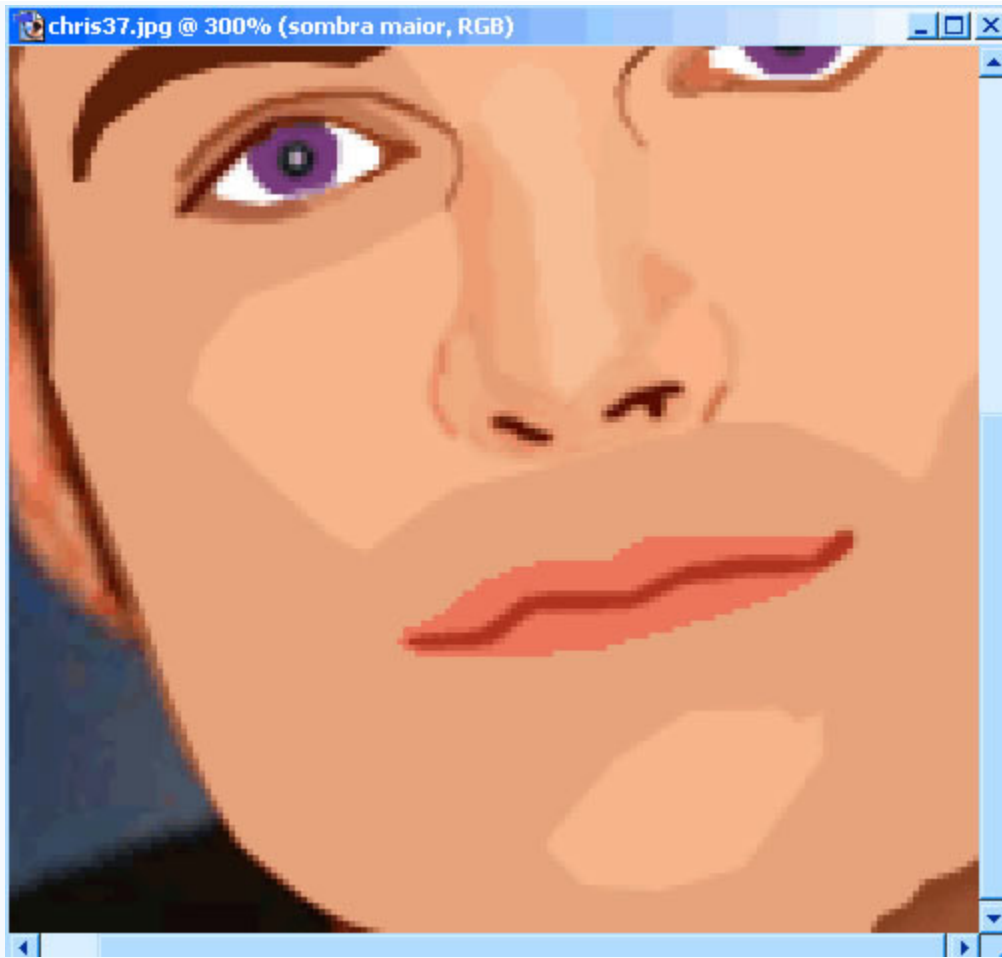
Observando tonalidade da cor.



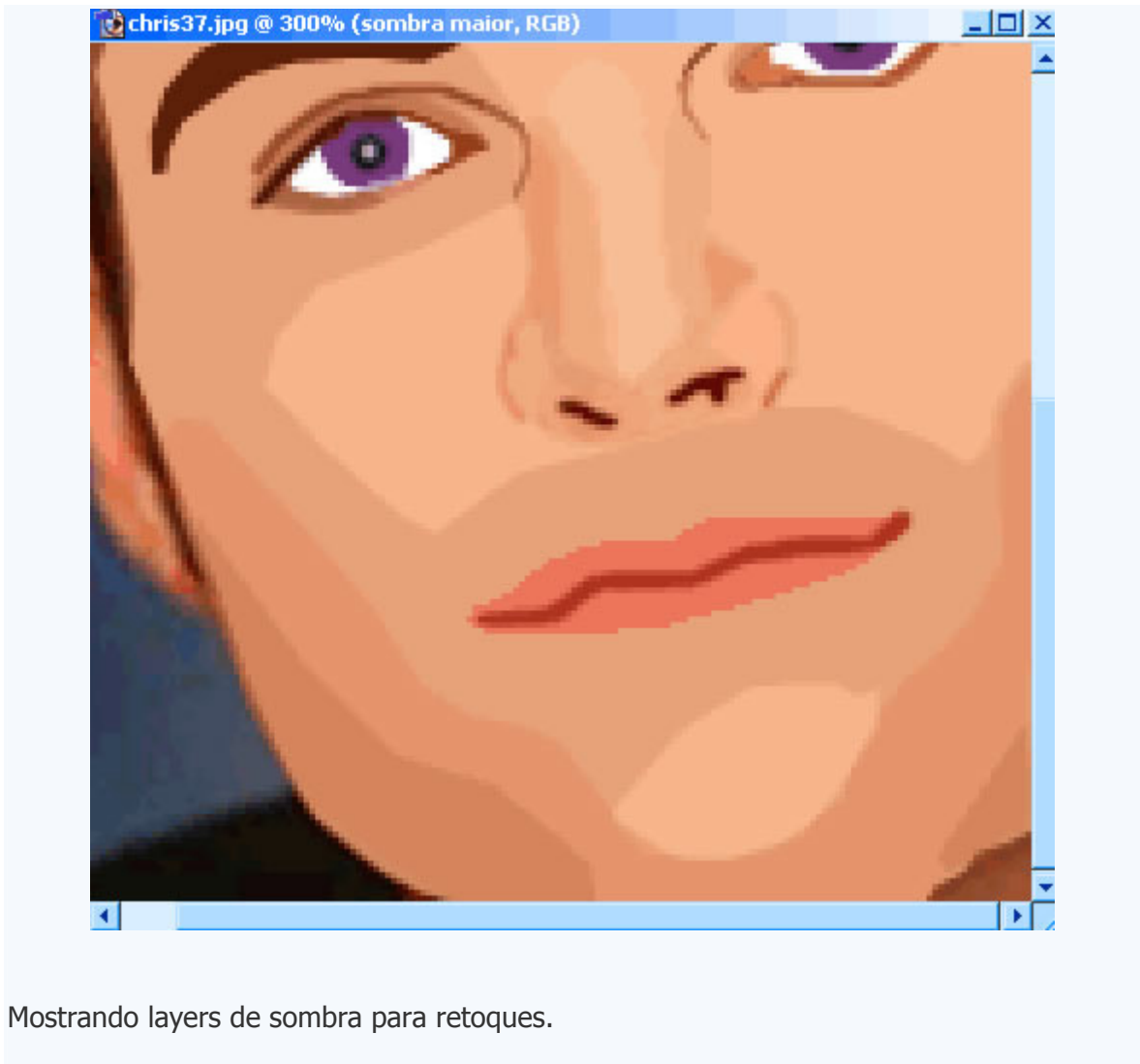




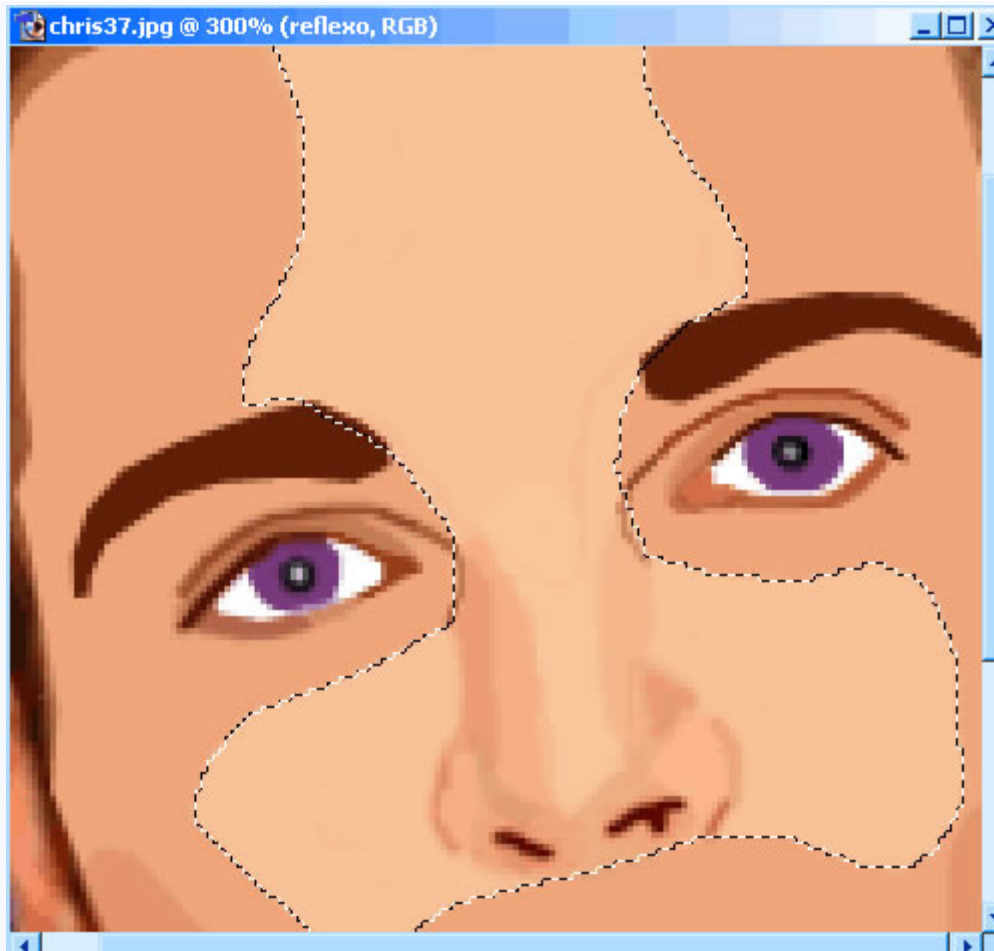
fazendo "sombra principal".



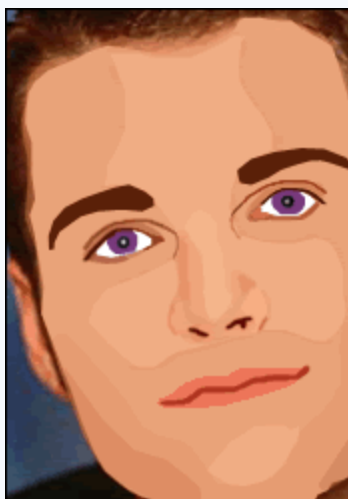
Clareando com opacity.



Mostrando layers de sombra para retoques.



Selecionando e pintando reflexo do rosto.



Zoom 100% para ver resultados e observar onde tera possiveis retoques.

Depois disso seu vetor já estará praticamente pronto, dê os últimos retoques com a ferramenta pincel, arredondando cantos e preenchendo partes que não foram preenchidas na seleção.



Vetorização Completa

O processo demora de 1 hora a vários dias, dependendo da dificuldade da imagem, pratica, de dedicação e estado de espírito.

por: Licesplace

PS: artigo enviado por e-mail por Flávio Venturim