

COMO CONSTRUIR E UTILIZAR UM DATA MODULE

Um *Data Module* é utilizado no Delphi para organizar a aplicação, tirando os componentes de acesso a banco de dados do nosso *Form*. Para criarmos um *Data Module* novo basta que selecionemos a opção **N**ew do menu **F**ile e cliquemos a opção Data Module no Object Repository, como mostrado na figura abaixo :

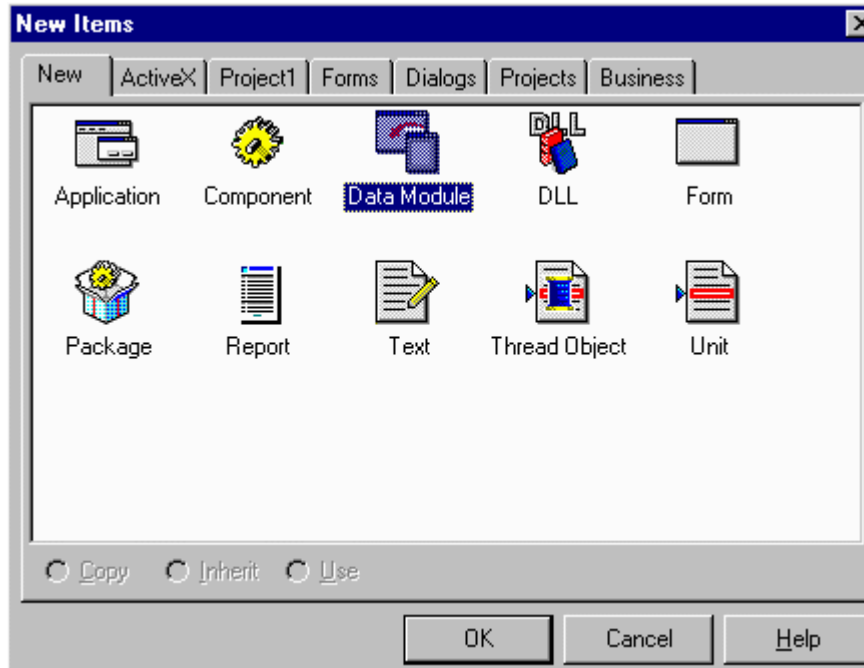


Figura 1- O Object Repository (Depósito de Componentes com a opção para a criação de um novo Data Module selecionada.

Uma vez criado o Data Module devemos dar-lhe um nome e transferir para ele os componentes de acesso a banco de dados. A **Figura 2** mostra como ficará o Data Module após a transferência dos componentes de acesso a banco de dados.

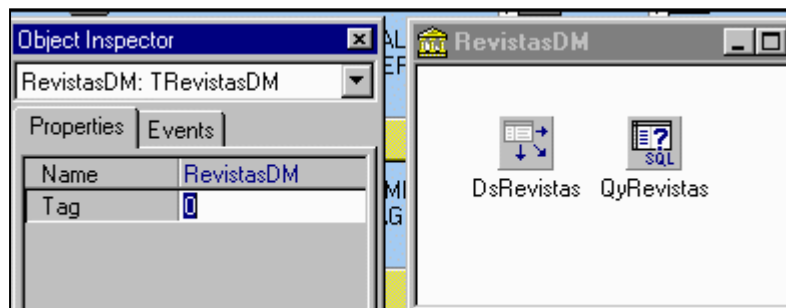


Figura 2 - O Data Module RevistaDM já com os componentes de acesso a dados

A transferência dos componentes de acesso a banco de dados para o *Data Module* vai tornar o nosso Form mais fácil de usar em tempo de design, pois não teremos mais a interferência visual dos componentes não visuais.

Para que o nosso Form possa continuar acessando os dados através dos componentes de acesso, que foram transferidos para o Data Module, **é imprescindível que a Unit do Form use a unit do *Data Module***. Isso pode ser conseguido através da opção Use Unit do menu File. Esta opção deve ser selecionada **quando o Form for o objeto com foco no ambiente de desenvolvimento** e resultará na exibição da janela que aparece na figura 3 para que você selecione a Unit que desejar.

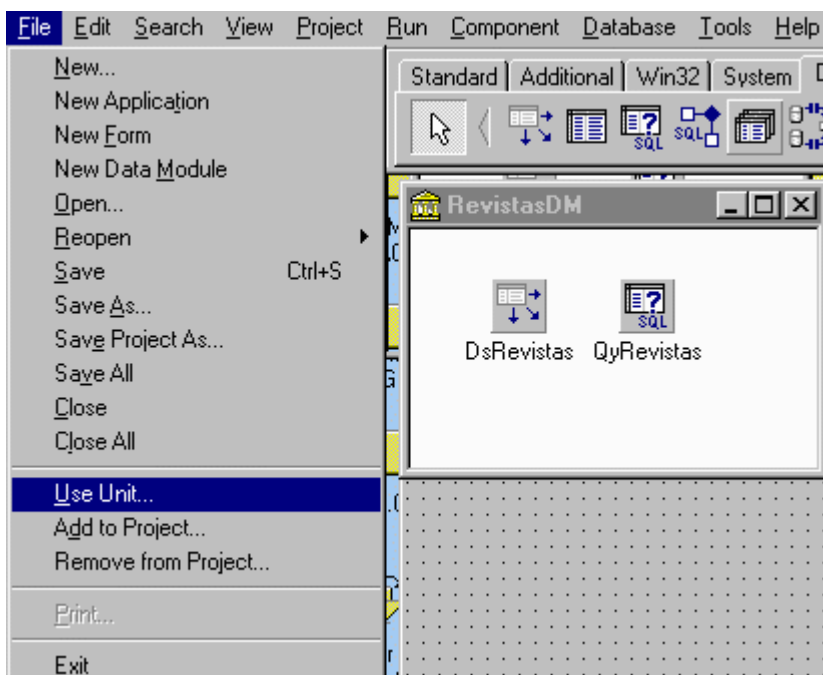


Figura 3 - A opção Use Unit do menu File deve ser acionada quando o Form for o objeto com o foco no projeto

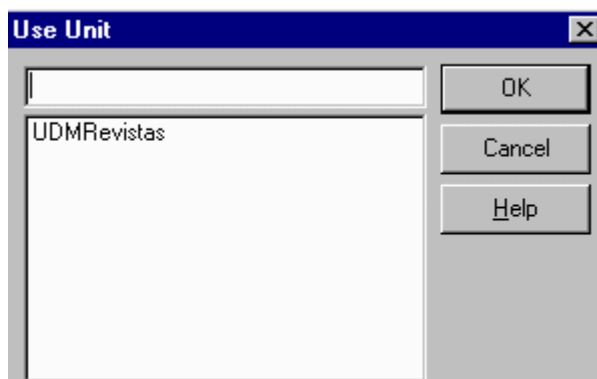
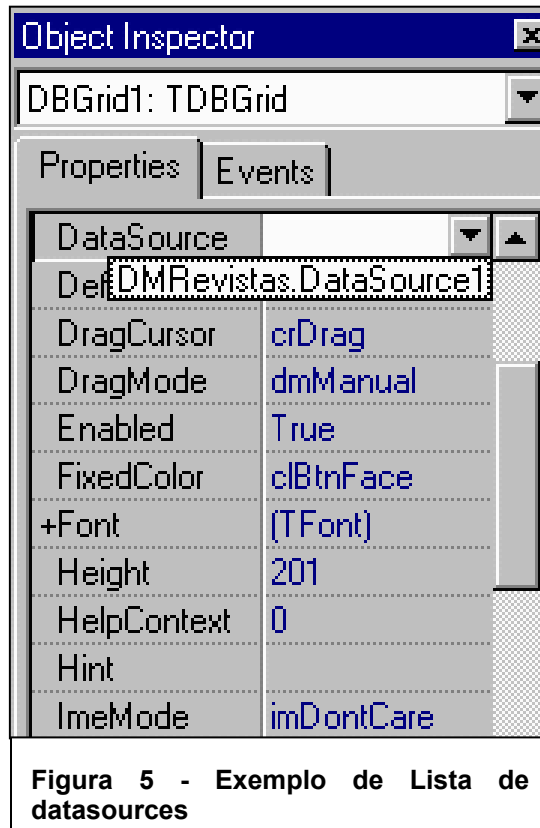


Figura 4 - Janela de Seleção da Unit a ser utilizada

Uma vez que o Form esteja utilizando a unit do DataModule, você poderá selecionar qualquer datasource do *Data Module* nas propriedades *DataSource* dos componentes de visualização dos dados. A Figura 5 mostra o *Object Inspector* com a lista de *datasources* disponíveis exibida. Perceba que aparece na lista apenas um *datasource* – o que está no Data Module.



Tendo reapontado as propriedades datasource para o componente adequado, o seu Form voltará a funcionar exatamente como funcionava antes da criação do Data Module. A única diferença é que agora você não tem mais os componentes não-visuais no Form.

----- FIM DO ARTIGO -----

