



Informática - Básico

Paulo Serrano
GTTEC/CCUEC-Unicamp

Índice

Apresentação	06
Quais são as características do Windows?.....	07
Instalando o Windows.....	08
Aspectos Básicos	09
O que há na tela do Windows.....	10
O botão “Iniciar” e a barra de tarefas.....	11
Iniciando com o Menu Iniciar.....	12
A barra de tarefas.....	13
Iniciando e Fechando um Programa.....	14
O que aparece quando você clica em Programas?.....	15
Alternando entre Programas.....	16
Finalizando um Programa (1).....	17
Finalizando um Programa (2).....	18
Finalizando um Programa (3).....	19
Janela “Fechar Programa”.....	20
Abrindo um Documento (1).....	21
Abrindo um Documento (2).....	22
Abrindo um Documento (3).....	23
Abrindo um Documento (4).....	24
Pasta “Documentos”.....	25
Localizando algo em seu computador.....	26
Pesquisar “Pastas & Arquivos”.....	27
Pesquisar “Resultado da Pesquisa”.....	28
Obtendo Ajuda.....	29
Ajuda & Suporte “Menu Início”.....	30
Ajuda “Guia Índice”.....	31
Desligando seu computador (1).....	32
Desligando seu computador (2).....	33
Aspectos Avançados	34
Vendo o que existe em seu computador.....	35
Unidade de Disco C:.....	36
Ambiente de Rede.....	37
Lixeira.....	38
Propriedades da Lixeira.....	39
Propriedades da Lixeira.....	40

Windows Explorer.....	41
Explorando o Drive C:.....	42
Opções do Menu Arquivo – Novo.....	43
Opções do Menu Arquivo (2).....	44
Opções do Menu Arquivo (3).....	45
Criando uma “Nova Pasta”.....	46
Nomeando uma “Nova Pasta”.....	47
Opções do Menu Editar.....	48
Opção “Organizar Ícones”.....	49
Guia “Modo de Exibição”.....	50
Opções do Menu Ferramentas.....	51
Menu Pop-Up do Arquivo.....	52
Pasta “Iniciar” do Windows.....	53
Restaurando um Arquivo.....	54
Esvaziando a Lixeira.....	55
Menu Pop-Up do Drive A:.....	56
Formatando um Disquete.....	57
Menu Pop-Up do Drive C:.....	58
Propriedades do Drive C:.....	59
Ferramentas do Sistema.....	60
Ferramenta “Scandisk”.....	61
Desfragmentador de Disco.....	62
Desfragmentando Unidade de Disco.....	63
Trabalhando com Documentos.....	64
Compartilhando Informações.....	65
Salvando o Novo Documento(1).....	66
Salvando o Novo Documento(2).....	67
Nomeando o Arquivo.....	68
As Possibilidades	69
Configurações.....	70
Painel de Controle - O Centro de Controle Consolidado.....	71
Adicionar/Remover Programas.....	72
Adicionando um Programa.....	73
Programa de Instalação.....	74
Janela “Procurar”.....	75
Janela “Procurar”.....	76
Janela Procurar.....	77
Removendo um Programa.....	78

“Uninstall” do Programa.....	79
Componentes do Windows.....	80
Acessórios do Windows	81
Disco de Inicialização.....	82
Adicionar Novo Hardware.....	83
Detectando o Novo Hardware.....	84
Definindo o Novo Hardware.....	85
Fabricantes / Hardware.....	86
Disco do Fabricante.....	87
Propriedades do Mouse.....	88
Ponteiros do Mouse.....	89
Movimento do Mouse.....	90
Propriedades do Teclado.....	91
Adicionando Novo Idioma.....	92
Propriedades do Idioma.....	93
Definindo Idioma Padrão.....	94
Propriedades de Vídeo.....	95
Proteção de Tela.....	96
Aparência do Windows.....	97
Configurações de Vídeo.....	98
Impressoras.....	99
Pasta de Impressoras.....	100
Assistente de Instalação.....	101
Instalando Impressora da Rede.....	102
Definindo o Caminho da Rede.....	103
Procurando Impressora na Rede.....	104
Caminho da Impressora na Rede.....	105



Apresentação

Bem vindo ao sistema operacional Microsoft Windows Me. Este curso apresenta o Windows Millennium Edition e lhe permite começar a trabalhar rapidamente. Mostra a você como realizar as tarefas mais comuns e oferece algumas dicas de uso.

Quais são as características do Windows Me?

O Windows oferece novos recursos além das melhorias de muitos recursos de versões anteriores do Windows já conhecidos.

Interface Intuitiva

Inicie o Windows com o botão “Iniciar” e a barra de tarefas. Clique no botão “Iniciar” para abrir programas, encontrar documentos e usar ferramentas de sistema rapidamente. Use a barra de tarefas para alternar entre programas tão facilmente quanto a troca de canal na TV.

Windows Explorer

O Windows Explorer é uma poderosa maneira de pesquisar e gerenciar seus arquivos, unidades de disco e conexões de rede.

Suporte Melhorado a Jogos e Multimídia

Aproveite a capacidade de vídeo mais rápida para jogos e melhor desempenho para reproduzir arquivos de vídeo e som.

Compatibilidade com Hardware Plug and Play

Basta inserir a placa do hardware Plug and Play em seu computador.

Quando você torna a ligá-lo, o Windows reconhece automaticamente e configura o hardware por você.

☐ **Tipos de Instalação**

☐ **Típica**

☐ **Portátil**

☐ **Compacta**

☐ **Personalizada**

Instalando o Windows

Típica

Instala os componentes do Windows mais comumente usados

Portátil

Instala recursos mais úteis em computadores portáteis, economizando espaço em disco. Inclui recursos de gerenciamento de energia e o Porta-Arquivos, um programa que o ajuda a sincronizar arquivos entre computadores laptop e pessoais.

Compacta

Instala somente os arquivos básicos necessários para executar o Windows. É útil quando o espaço disponível em disco é muito limitado.

Personalizada

Permite escolher exatamente os componentes a serem instalados. Se você for um usuário avançado ou um administrador de sistema e quiser personalizar a instalação do Windows, poderá utilizar esta opção.

Observação: Se você tiver problemas com a instalação do Windows, consulte o arquivo *Instalar.txt* que acompanha o Windows Me.

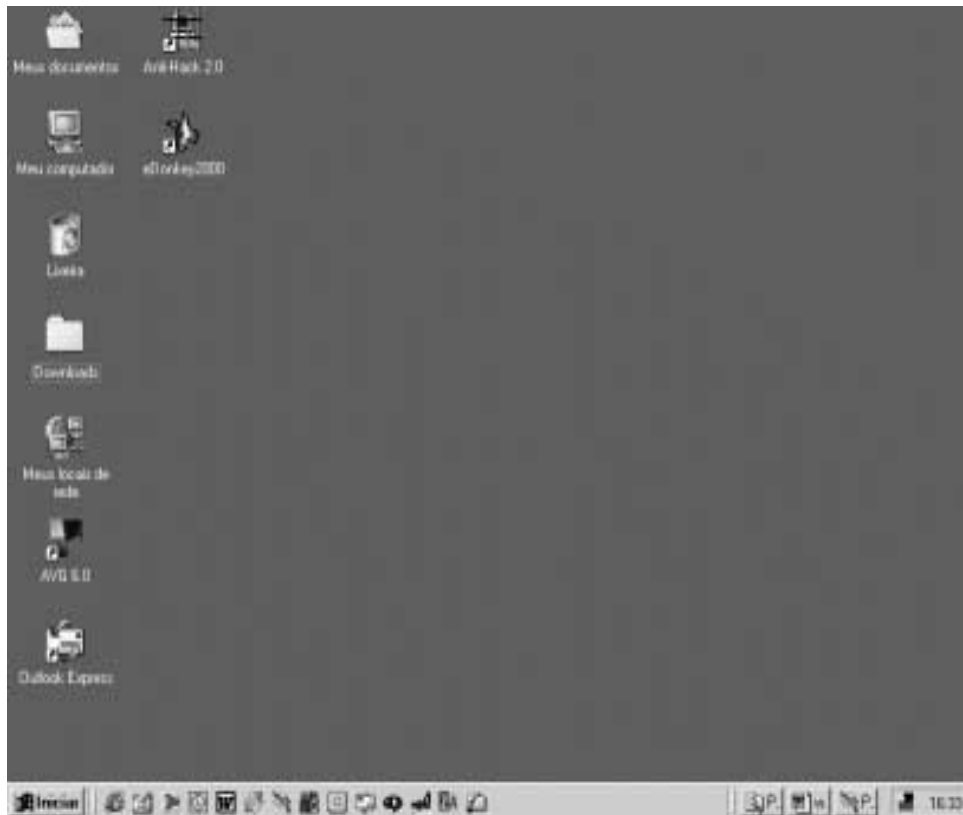
Aspectos Básicos

Aspectos Básicos

Qual é o segredo para usar o Microsoft Windows? O botão “Iniciar”. Este capítulo oferece instruções simples para começar a trabalhar rapidamente. Você também vai aprender como usar a Ajuda on-line, que o ajudará a fazer seu trabalho e a aprender sobre o Windows.

Conteúdo

- Começando a usar o Windows
- Iniciando e fechando um programa
- Abrindo um documento
- Localizando algo em seu computador
- Obtendo Ajuda
- Desligando seu computador



O que há na tela do Windows

Dependendo de como seu computador foi configurado, diversos itens aparecem na *área de trabalho* quando você inicia o Windows. Aqui apresentamos os quatro itens mais importantes.

Meu Computador

Você pode usar **Meu Computador** para ver tudo em seu computador rápida e facilmente. Clique duas vezes no ícone **Meu Computador** na área de trabalho para percorrer seus arquivos e pastas.

Ambiente de Rede

Se você estiver usando uma rede o ícone Ambiente de Rede é exibido em sua área de trabalho. Clique duas vezes nele para percorrer os computadores de seu grupo de trabalho e os computadores de toda a rede.

Lixeira

A Lixeira é um local de armazenamento temporário para arquivos excluídos. Você pode usá-la para recuperar arquivos excluídos por engano.

Botão “Iniciar”

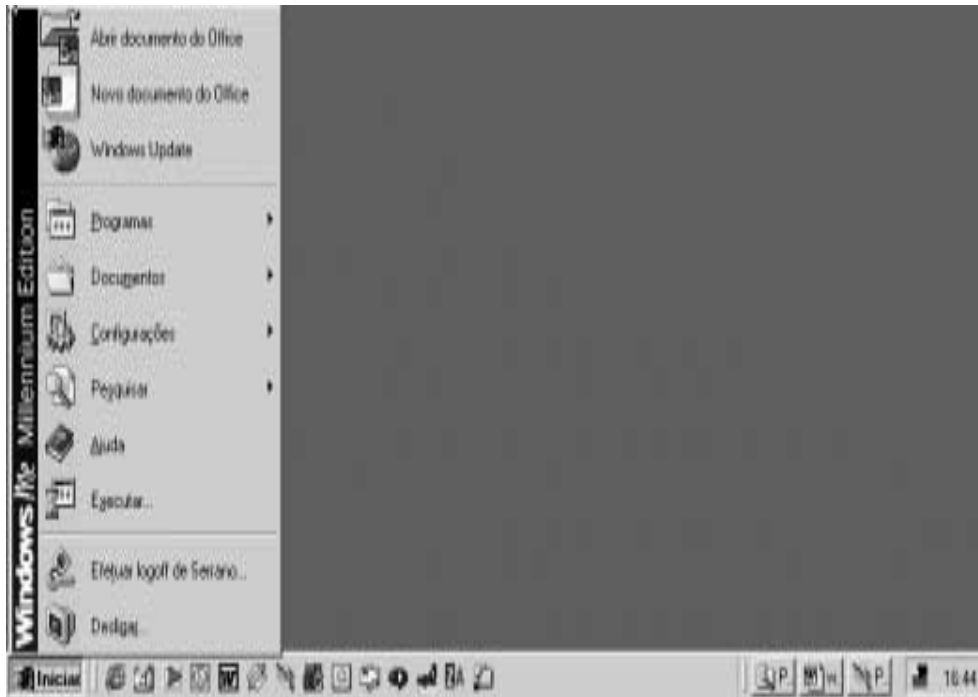
Na parte inferior de sua tela está a barra de tarefas. Ela contém o botão “Iniciar”, que você pode usar para iniciar rapidamente um programa ou para encontrar um arquivo. É também o meio mais rápido de obter Ajuda.

Quando você abre um programa, documento ou uma janela, é exibido um botão na barra de tarefas. Você pode usar esse botão para alternar rapidamente entre as janelas que estiverem abertas.



O botão “Iniciar” e a barra de tarefas

O botão “Iniciar” e a barra de tarefas localizam-se na parte inferior da tela quando você inicia o Windows pela primeira vez. Como padrão estão sempre visíveis quando o Windows é executado.



Iniciando com o Menu Iniciar

Quando você clica no botão “Iniciar”, vê um menu que contém tudo o que você precisa para começar a usar o Windows.

Para iniciar um programa, aponte para programas. Para obter Ajuda sobre como usar algo no Windows clique em Ajuda. Os comandos do menu Iniciar são descritos em maiores detalhes abaixo:

Programas

Exibe uma lista de programas que podem ser iniciados.

Documento

Exibe uma lista de documentos que você já abriu antes.

Configurações

Exibe uma lista de configurações do sistema que podem ser alteradas.

Localizar

Permite encontrar uma pasta, arquivo, computador compartilhado ou mensagem eletrônica.

Ajuda

Inicia a ferramenta de Ajuda. Você pode então usar o *Conteúdo* da Ajuda, o *Índice* ou outras guias para descobrir como realizar uma tarefa no Windows.

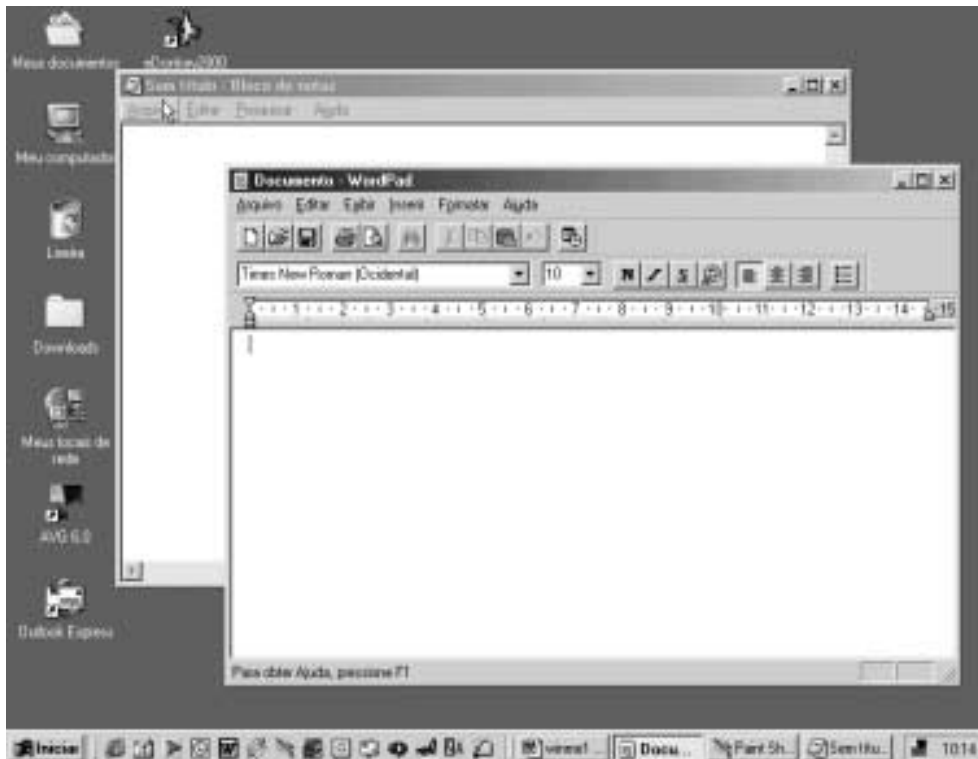
Executar

Inicia um programa ou abre uma pasta quando você digita um comando do MS-DOS.

Desligar

Desliga ou reinicia seu computador ou efetua log-off.

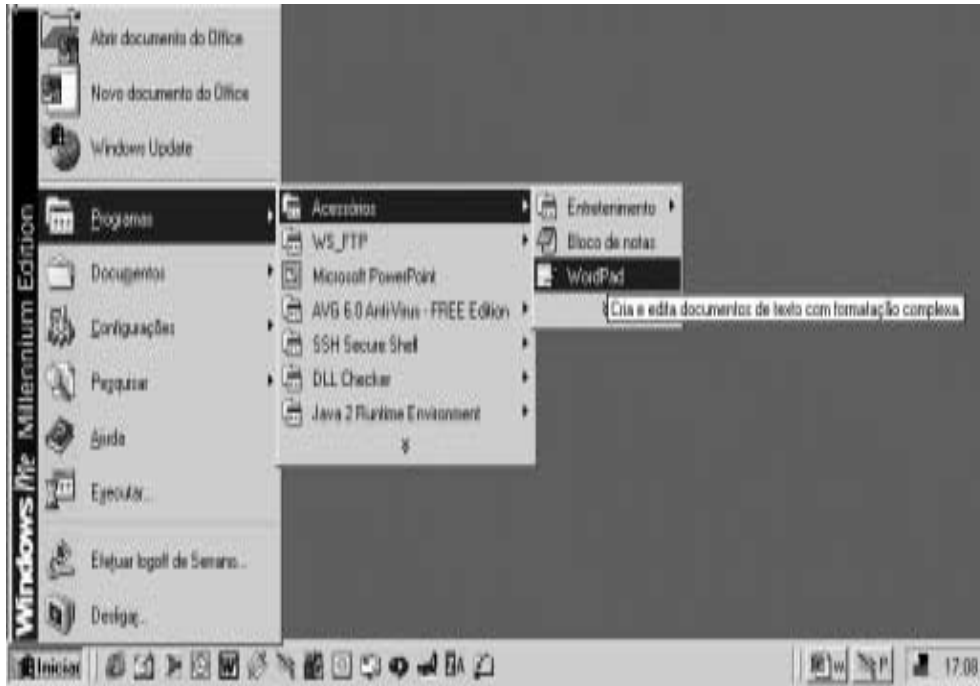
Dependendo do computador e das opções escolhidas, o menu pode apresentar outros itens.



A barra de tarefas

Todas as vezes que você inicia um programa ou abre uma janela, um botão representando uma janela aparece na barra de tarefas. Para alternar entre as janelas, basta clicar o botão correspondente à janela desejada. Quando você fecha uma janela, o botão é removido da barra de tarefas.

Dependendo da tarefa realizada, outros indicadores podem aparecer na área de notificação da barra de tarefas, como uma impressora que representa o trabalho de impressão ou uma bateria que representa o nível de energia no computador portátil. Na extremidade direita da barra de tarefas fica o relógio. Para exibir ou mudar as configurações, basta clicar duas vezes no relógio ou em qualquer dos indicadores.



Iniciando e Fechando um Programa

Você pode usar o botão “Iniciar” para iniciar qualquer programa, como um processador de texto ou seu jogo preferido.

Para iniciar um programa

1. Clique no botão “Iniciar” e aponte para a pasta **Programas**
2. Aponte para a pasta **Acessórios** que contém o programa *WordPad*

Um novo botão para o programa aparece na barra de tarefas

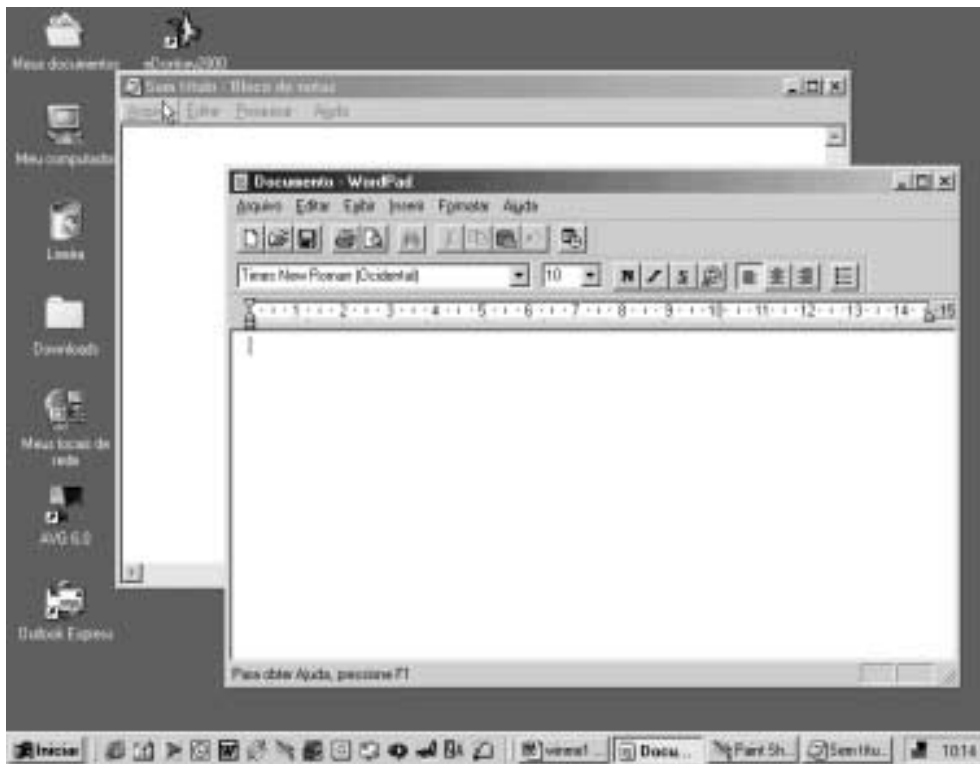
Se quiser iniciar um outro programa:

1. Clique no botão “Iniciar” e aponte para a pasta **Programas**
2. Aponte para a pasta **Acessórios** que contém o programa *Bloco de Notas*

Novamente, um novo botão para o programa aparece na barra de tarefas.

*O que aparece quando você clica em
Programas ?*

Quando você instala o Windows, vê diversos programas como o Windows Explorer, o Prompt do MS-DOS, além de diversas pastas no menu Programas que contém programas agrupados para acesso mais fácil. O Windows também inclui a pasta Iniciar, na qual você poderá colocar programas que deseja abrir automaticamente quando iniciar o Windows Me. Quando você instalar os novos programas em seu computador, poderá ver as pastas adicionais. Se você tiver atualizado uma versão anterior do Windows, seus programas antigos aparecerão como pastas.



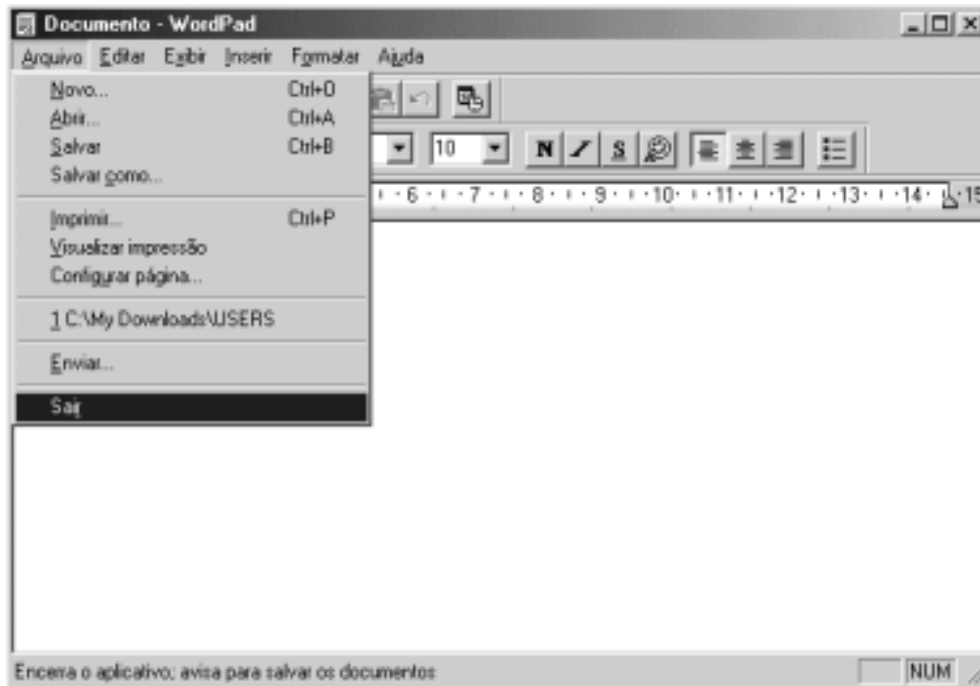
Alternando entre Programas

Você pode executar quantos programas quiser simultaneamente. O Windows torna fácil alternar entre programas ou janelas.

Para alternar entre programas

1. Clique no botão da barra de tarefas correspondente ao programa desejado.

O programa aparece na frente das demais janelas.



Finalizando um Programa (1)

A maneira mais comum de finalizar um programa é através da barra de menu do programa, onde se encontra o menu **Arquivo**.

Para finalizar um programa:

1. Clique sobre o menu **Arquivo**
2. Clique sobre a opção **Sair**

Repare que ao apontar o ponteiro do mouse para a opção **Sair**, a mensagem *Fecha o aplicativo; avisa para salvar os documentos* é exibida na barra de status da janela do programa.

No canto superior direito da janela encontra-se um botão com um X que é denominado botão **Fechar**.

O botão **Fechar** também pode ser utilizado para finalizar um programa ou simplesmente fechar uma janela. Se por acaso a janela a ser fechada é a janela de um aplicativo onde não foram salvas as alterações feitas no documento, ao clicar no botão **Fechar**, você será informado a salvar as alterações.



Finalizando um Programa (2)

Outra maneira de finalizar um programa ou simplesmente fechar uma janela é através da opção **Fechar ALT+F4** da *caixa do menu controle*.

Para finalizar um programa

1. Aponte o ponteiro do mouse para o ícone na barra de título no canto superior esquerdo da janela e dê um clique
2. Na *caixa do menu controle*, clique na opção **Fechar ALT+F4**

Repare que ao apontar o ponteiro do mouse para a opção **Fechar**

ALT+F4, a mensagem *Fecha o aplicativo; avisa para salvar os documentos* é exibida na barra de status da janela do programa.

Uma outra maneira para se fechar uma janela ou finalizar um programa é utilizar as teclas de atalho **ALT+F4**, isto é, mantém-se a tecla **ALT** pressionada e em seguida pressiona-se a tecla **F4**.

Qualquer uma das duas alternativas para finalizar um programa informará ao usuário para salvar as alterações feitas no documento que ainda não foram salvas.



Finalizando um Programa (3)

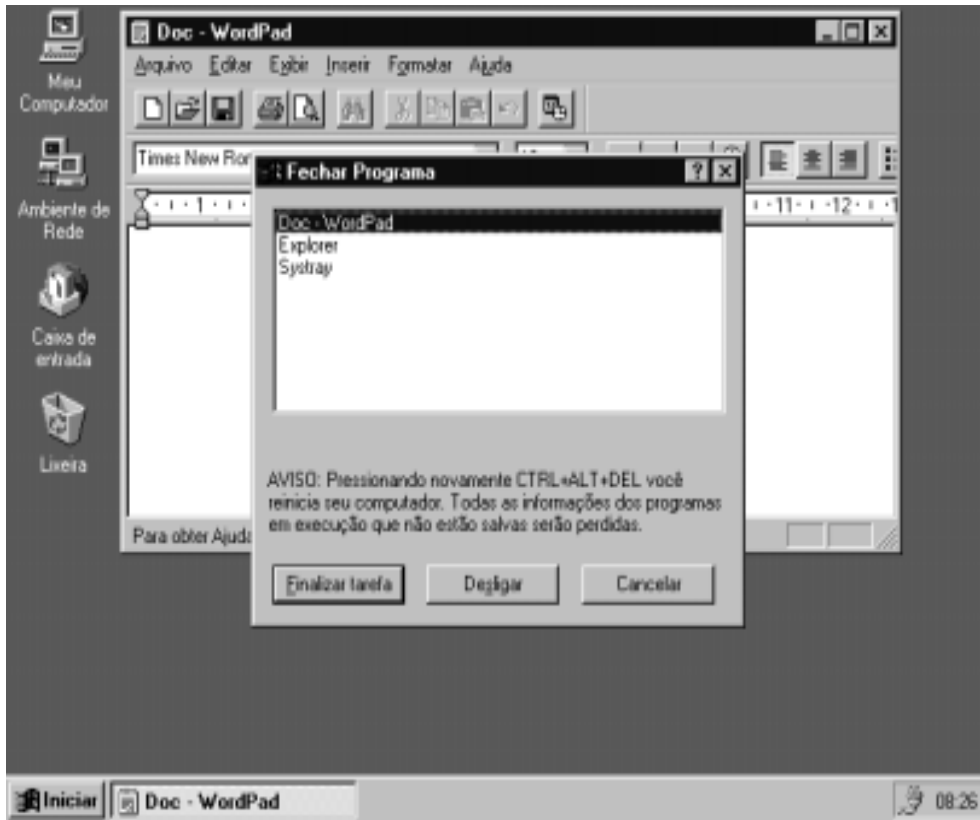
Mais uma alternativa para finalizar um programa ou simplesmente fechar uma janela é através da barra de tarefas, utilizando o botão que representa a janela ou programa que se deseja fechar.

Para finalizar um programa

1. Aponte o ponteiro do mouse para o botão da janela ou do programa que deseja fechar e dê um clique com o botão **direito** do mouse
2. No menu **pop-up** exibido, aponte para a opção **Fechar ALT+F4** e dê um clique.

Repare que ao apontar o ponteiro do mouse para a opção **Fechar ALT+F4**, a mensagem *Fecha o aplicativo; avisa para salvar os documentos* é exibida na barra de status da janela do programa.

Esta alternativa para finalizar um programa também informará ao usuário para salvar as alterações feitas no documento que ainda não foram salvas.



Janela “Fechar Programa”

A janela **Fechar Programa** é outra forma de finalizar um programa no Windows, pois permite ao usuário a facilidade de finalizar uma tarefa sem ter de tornar a tarefa ativa.

Para poder visualizar a janela **Fechar Programa**, utilize as teclas **CTRL, ALT e DEL**, isto é, mantenha a tecla **CTRL** pressionada, em seguida pressione a tecla **ALT** e a mantenha pressionada também, e finalmente pressione a tecla **DEL**.

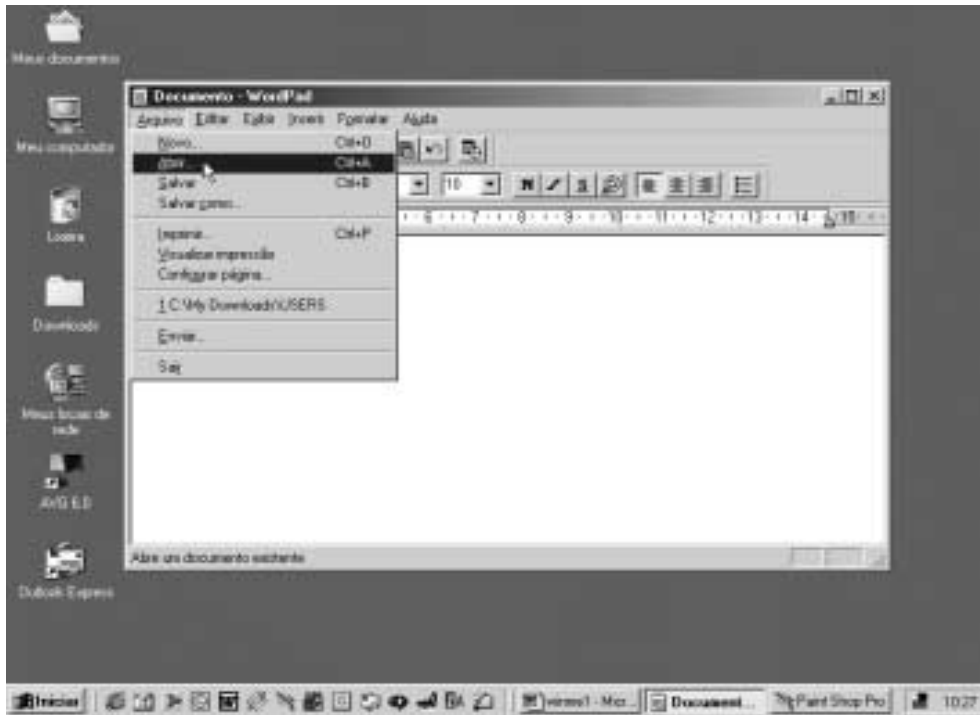
ATENÇÃO

Esta combinação de teclas só deve ser pressionada uma única vez, pois se após pressionar as teclas **CTRL, ALT e DEL** o usuário repetir a operação, o computador será reiniciado e todos os trabalhos que estavam sendo feitos serão perdidos. Portanto, ao pressionar as teclas, aguarde alguns instantes para que seja exibida a janela **Fechar Programa**.

A janela **Fechar Programa** também é muito útil quando alguma tarefa trava o sistema impossibilitando a continuidade do trabalho. O usuário poderá identificar qual tarefa está travando o sistema e finalizá-la. Para isso, basta observar se na frente do nome da tarefa é exibida a mensagem (**Não está respondendo**). Esta mensagem identifica qual a tarefa que está impossibilitando o computador de continuar o trabalho.

Para finalizar uma tarefa

1. Pressione as teclas **CTRL+ALT+DEL**
2. Aponte para a tarefa a ser finalizada e dê um clique
3. Clique sobre o botão **Finalizar Tarefa**



Abrindo um Documento (1)

São várias as maneiras de abrir documentos no Windows.

Você pode:

- Abrir o documento no programa usado para criá-lo
- Usar a pasta Documentos do menu Iniciar para abrir um documento aberto recentemente.

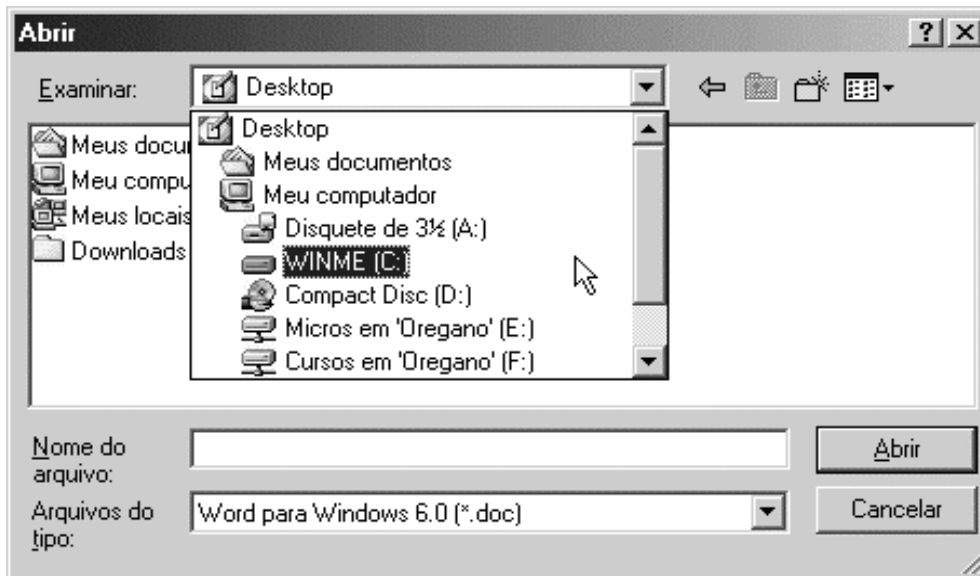
Você também pode:

- Usar o comando Localizar do menu Iniciar para localizar o documento.
- Clicar duas vezes em um ícone de documento em Meu Computador

Para abrir um documento de dentro de um programa

1. Clique no menu **Arquivo**
2. Aponte para opção **Abrir** e em seguida dê um clique

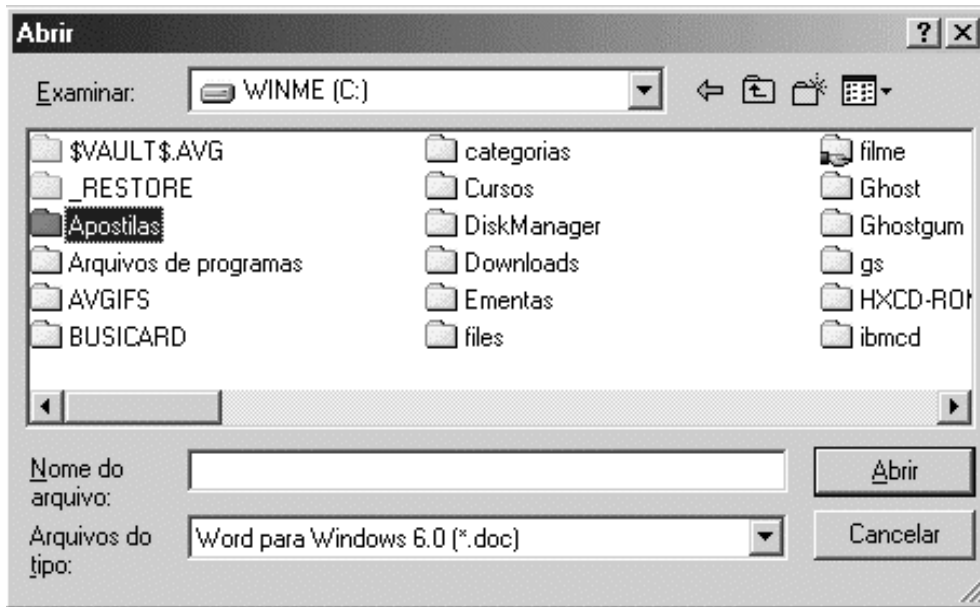
Você também pode utilizar as teclas de atalho **CTRL+A** para obter o mesmo resultado.



Abrindo um Documento (2)

Para abrir um documento de dentro de um programa

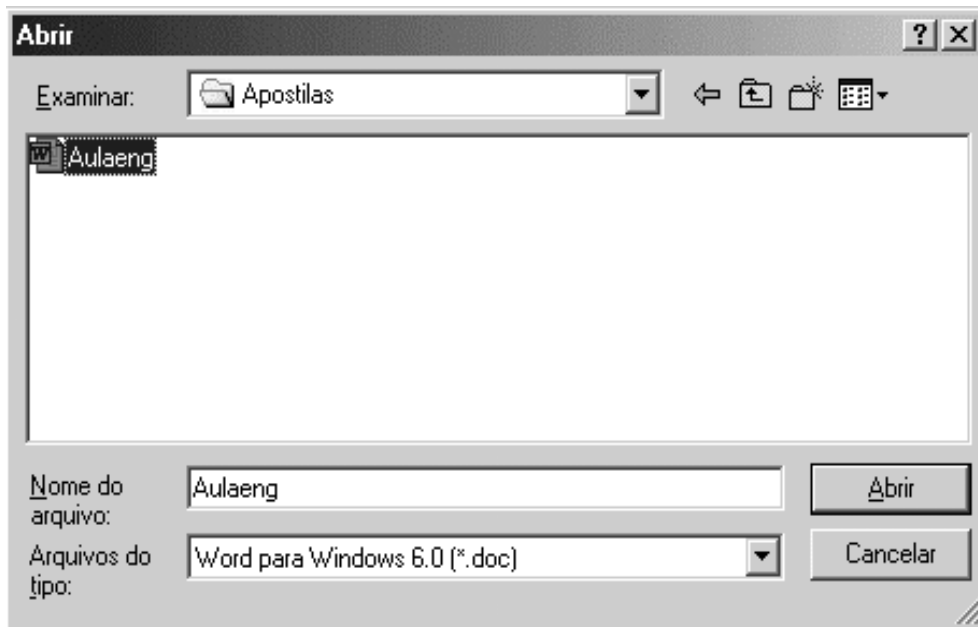
3. Para abrir um documento localizado em outra pasta, clique na seta ao lado da caixa **Examinar**, em seguida clique no disco que contém a pasta.



Abrindo um Documento (3)

Para abrir um documento de dentro de um programa

4. Clique na pasta que contém o documento a ser aberto, em seguida, clique no botão **Abrir**.



Abrindo um Documento (4)

Para abrir um documento de dentro de um programa

5. Clique no documento a ser aberto, em seguida clique no botão **Abrir**.



Pasta “Documentos”

Você também pode abrir documentos pela pasta *Documentos* do menu Iniciar, no qual os programas salvam uma referência de documentos recentemente abertos.

Para abrir um documento utilizando a pasta Documentos

1. Clique no botão “Iniciar” e aponte para a pasta Documentos
2. Aponte para o nome do documento a ser aberto e dê um clique



Localizando algo em seu computador

Se você não souber em que local está um documento ou pasta, use o comando **Pesquisar** para encontrá-lo e abri-lo.

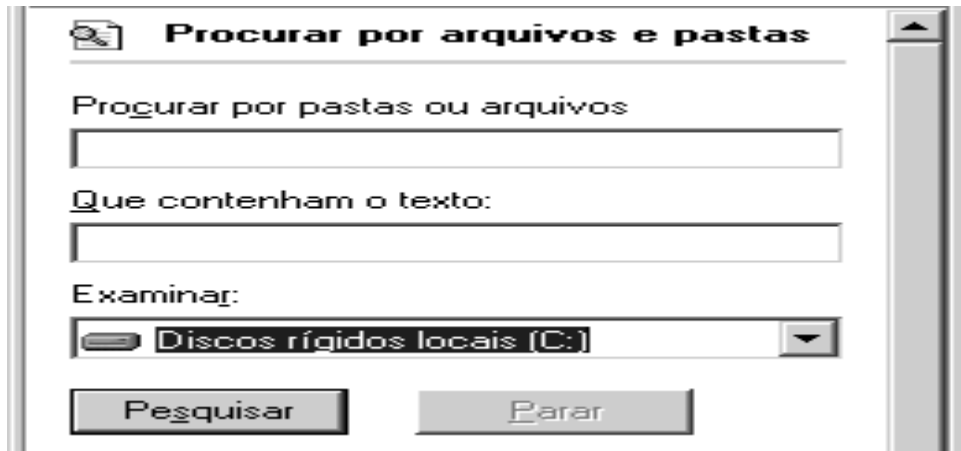
O comando **Pesquisar** é uma poderosa ferramenta do Windows que lhe permite ser bastante específico na pesquisa. Você pode combinar os parâmetros das três guias: **Nome & Local**, **Data Modificada** e **Avançado**, ou utilizar apenas uma das guias.

Para encontrar algo

1. Clique no botão "Iniciar" e aponte para **Pesquisar**
2. Clique em **Arquivos ou Pastas**

DICA

Você também pode usar o comando **Pesquisar** para procurar um computador na rede.



Pesquisar “Pastas & Arquivos”

*Para localizar algo em seu computador utilizando a caixa **Procurar**:*

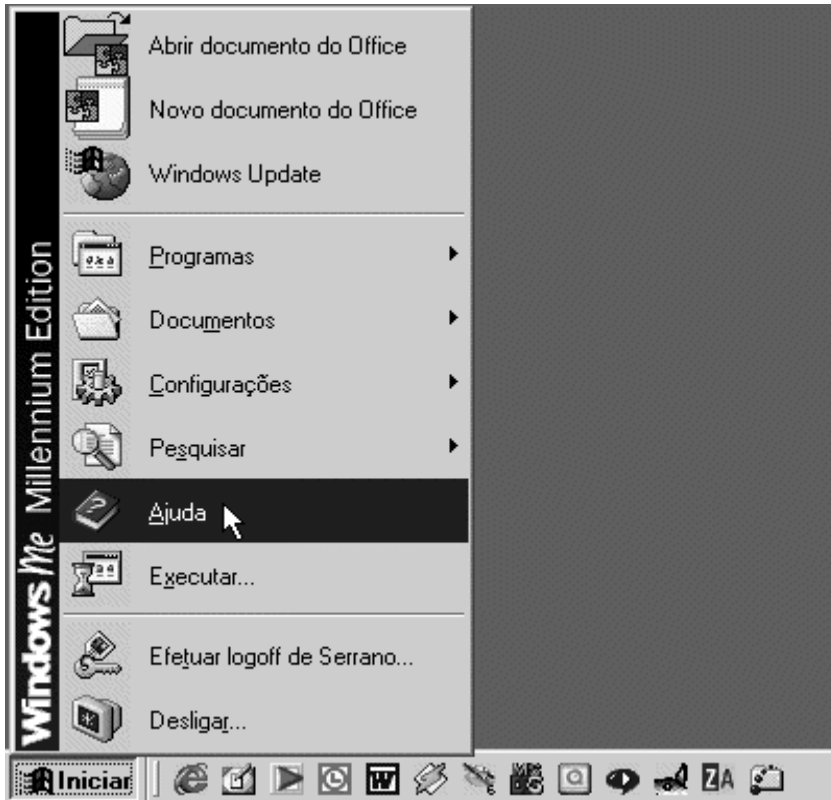
1. Clique na caixa **Procurar por pastas ou arquivos** e digite o nome do arquivo ou pasta que você deseja encontrar
2. Para especificar onde procurar clique na seta próxima à caixa **Examinar**.
3. Para iniciar uma pesquisa, clique no botão **Pesquisar**.



Pesquisar “Resultados da Pesquisa”

Na parte inferior da janela **Resultado da Pesquisa** é exibido o resultado da pesquisa feita.

Nessa janela você pode visualizar todos os arquivos e inclusive abrir os arquivos que desejar, bastando para isso dar um duplo clique sobre o arquivo.



Obtendo Ajuda

A Ajuda on-line é essencial para aprender e usar o Windows. São dois os tipos de Ajuda:

- Ajuda sobre um procedimento específico
- Ajuda que lhe dá informação sobre o que você vê na tela

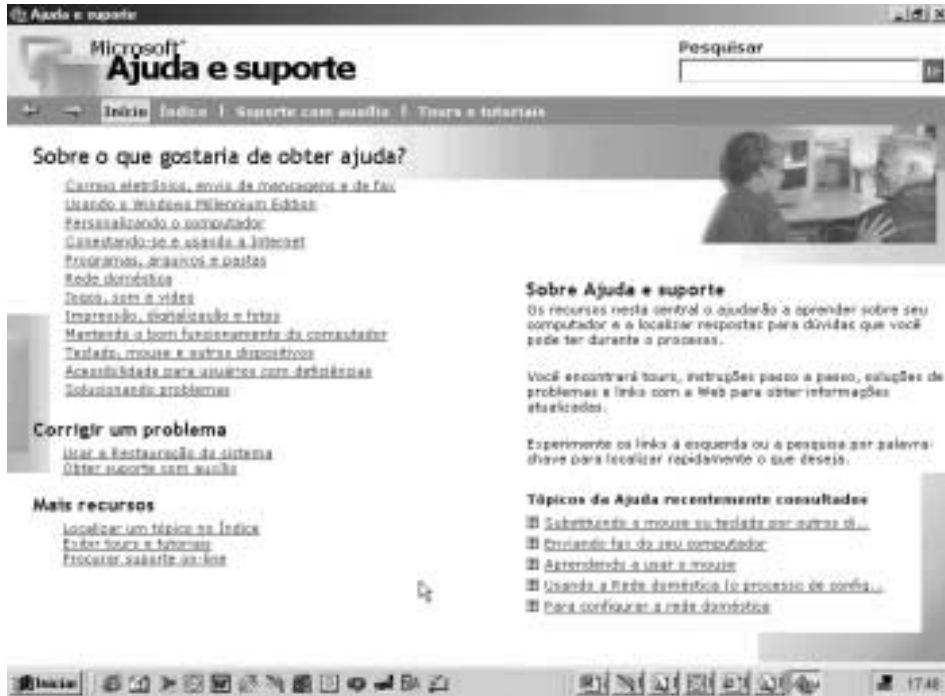
Para obter Ajuda

1. Clique no botão "Iniciar"
2. Aponte para o item Ajuda, em seguida dê um clique.

É exibida a lista dos tópicos da Ajuda. Você pode os itens da Ajuda para localizar as informações desejadas de diversas maneiras.

ATENÇÃO

Se você abrir a Ajuda usando o menu Iniciar ou o menu Ajuda em Meu Computador ou Windows Explorer, a Ajuda geral do Windows será exibida. Se você usar o menu Ajuda em um programa, como WordPad, Excel ou outro programa, a Ajuda do próprio programa será exibida.



Ajuda&Suporte: “Menu Início”

Para encontrar Ajuda através do Início

1. Clique no menu **Início** para localizar tópicos agrupados por assunto, em seguida, siga as instruções:
 2. Após encontrado o tópico desejado basta clicar sobre ele para ter informações detalhadas.
- Você também pode imprimir o tópico escolhido.

DICA

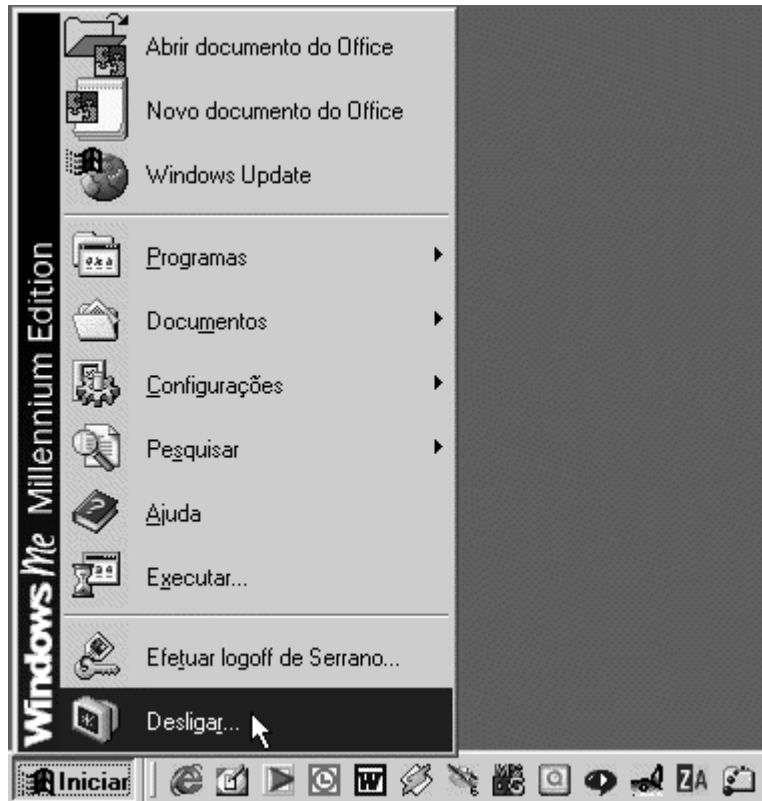
Você pode encontrar rapidamente a informação que precisa digitando o termo sobre qual deseja ajuda, dentro do campo *Pesquisar* e em seguida clicando no botão **Ir**.



Ajuda&Suporte: “Menu Índice”

*Para encontrar informações através do **Localizar um tópico no Índice**:*

1. Digite a palavra chave que deseja localizar, e automaticamente será listada uma referência a cada letra digitada.
2. Depois de localizado o tópico desejado, clique sobre o link referente e as informações aparecerão no painel do lado direito.



Desligando seu computador (1)

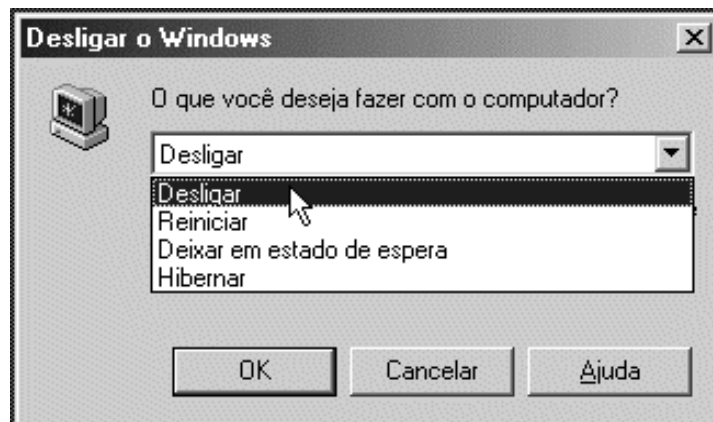
Você precisa finalizar o Windows antes de desligar ou reiniciar seu computador. Desse modo, você pode ter certeza de que seu trabalho e os arquivos de registro do Windows foram seguramente gravados no disco rígido.

ATENÇÃO

Para evitar danificar arquivos, sempre finalize o Windows antes de desligar seu computador.

Para sair do Windows e desligar o seu computador

1. Clique no botão “Iniciar” e depois em **Desligar**



Desligando seu computador (2)

Para sair do Windows e desligar o seu computador

1. Escolha a opção *Desligar* e em seguida clique sobre o botão **OK**.